

wentylator kanałowy

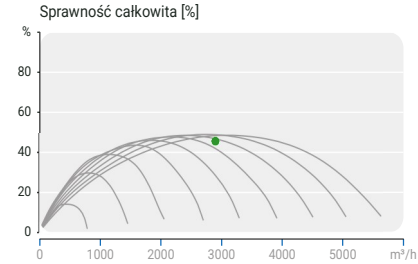
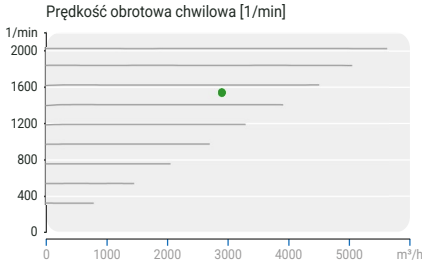
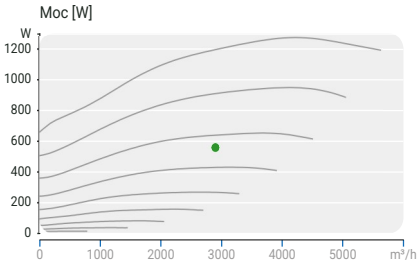
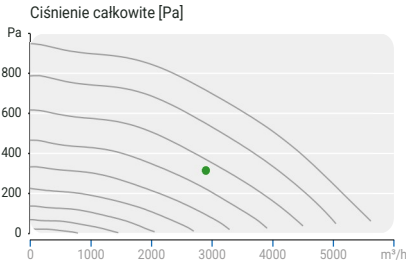
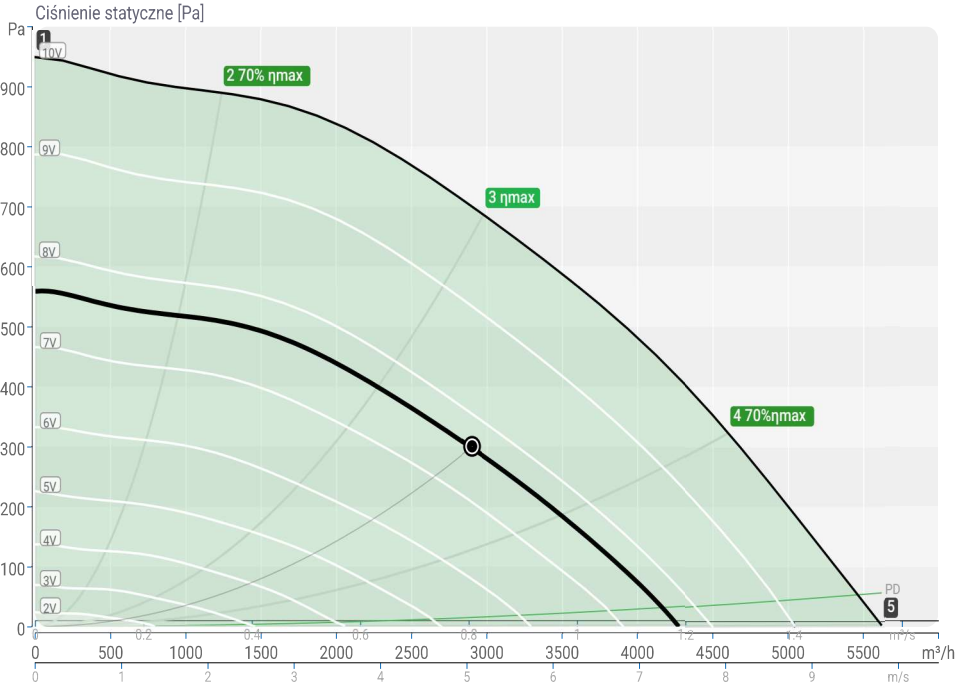
Promieniowe wentylatory kanałowe. Posiadają prostokątną obudowę izolowaną akustycznie, wykonaną z galwanizowanej blachy stalowej, zapewniającą łatwy dostęp serwisowy do urządzenia. Zintegrowana osłona dachowa umożliwiającą montaż zewnętrzny.

Zadane parametry pracy

Przepływ	Q	2900	m³/h
Ciśnienie	Δp	300	Pa
Temperatura medium	tMED	20	°C

Parametry w punkcie pracy

Przepływ	Q	2900	m³/h
Prędkość	v	5.05	m/s
Ciśnienie statyczne	Δp _{ST}	300	Pa
Ciśnienie dynamiczne	Δp _D	15	Pa
Ciśnienie całkowite	Δp _{TOT}	315	Pa
Moc absorbowana	P _{ABS}	557	W
Prędkość obrotowa chwilowa	n	1537	min ⁻¹
SFP	SFP	691	W/(m³/s)
Sprawność statyczna	η _{ST}	43.4	%
Sprawność całkowita	η _{TOT}	45.6	%
Regulacja		7.6	0-10V



Wartości mocy akustycznej dB(A)

Hz	63	125	250	500	1000	2000	4000	8000	Σ
Wlot - L _{WA5}	47	67	60	61	61	61	55	49	70
Wylot - L _{WA6}	52	66	63	59	59	56	50	44	69
Emitowany - L _{WA2}	47	61	56	53	45	42	42	38	63

Poziom ciśnienia akustycznego dB(A)

Hz	63	125	250	500	1000	2000	4000	8000	Σ
Wlot - L _{PA5}	40	60	53	54	54	54	48	42	63
Wylot - L _{PA6}	45	59	56	52	52	49	43	37	62
Emitowany - L _{PA2}	40	54	49	46	38	35	35	31	56

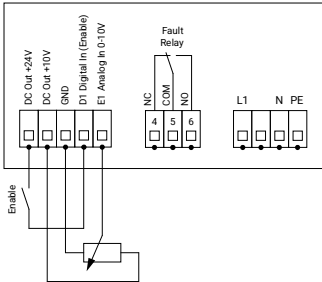
Poziom ciśnienia akustycznego wyznaczono dla warunków odległość od wentylatora 3m, współczynnik kierunkowy Q: 2, zakłócenia fali dźwiękowej, ekwiwalentny obszar absorpcji 20m² Sabine

Uwagi:

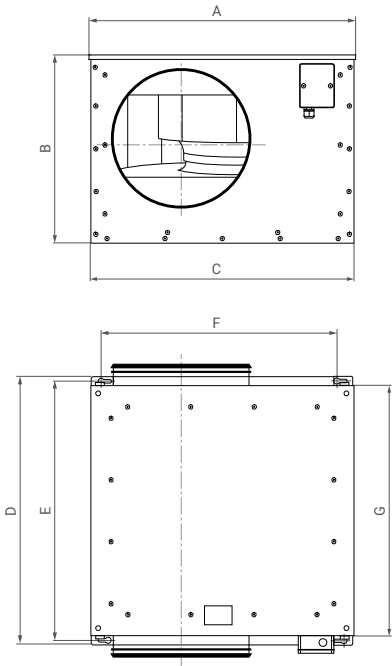
Podstawowe informacje techniczne

Maksymalny przepływ powietrza	Q	5620	m³/h
Maksymalne ciśnienie statyczne	Δp _{MAX}	950	Pa
Moc nominalna	P _{NOM}	1272	W
Prędkość obrotowa nominalna	n _{NOM}	2020	min ⁻¹
Natężenie prądu nominalne	I _{NOM}	5.5	A
Napięcie nominalne	U _{NOM}	230	V
Ilość faz prądu	~	1	
Częstotliwość nominalna	f _{NOM}	50	Hz
Poziom mocy akustycznej od obudowy	L _{WA2}	71	dB(A)
Poziom ciśnienia akustycznego od obudowy	L _{PA2}	64	dB(A)
Średnica	Ø	450	mm
Masa urządzenia	m	59.5	kg

Schemat elektryczny



Wymiary [mm]



A	B	C	D	E	F	G	d
783	547	780	847	823	710	805	NW 450

Specyfikacja techniczna

Prędkość obrotowa maksymalna	n _{MAX}	2020	min ⁻¹
Maksymalny pobór mocy	P _{MAX}	1272	W
Maksymalny pobór prądu	I _{MAX}	5.8	A
Natężenie prądu maksymalne operacyjne	I _{OPER}	5.8	A
Minimalna temperatura pracy	t _{OPmin}	-20	°C
Maksymalna temperatura pracy	t _{OPmax}	40	°C
Maksymalna temperatura medium	t _{MEDmax}	40	°C
Maksymalna temperatura otoczenia	t _{AMBmax}	40	°C
Maksymalna temperatura medium przy regulacji	t _{MEDmaxR}	40	°C
Maksymalna temperatura otoczenia przy regulacji	t _{AMBmaxR}	40	°C
Pojemność kondensatora	CAP	-	µF
Napięcie kondensatora	U _{CAP}	-	µF
Typ silnika	EC		
Rodzaj regulacji silnika	0-10V		
Zabezpieczenie silnika	TEC		
Klasa izolacji silnika	F		
Klasa ochrony silnika	IP55		
Klasa ochrony obudowy	-		
Klasa ochrony urządzenia	IPX4		
Masa urządzenia	m	59.5	kg

Dobre akcesoria